

JARDINERS
de CONFIANÇA

s estepa

JARDINERS
de CONFIANÇA

s'estepa



En esta parcela situada al lado del mar y en una zona desnivelada, encontramos espacios a ajardinar cerrados y definidos.

Intentaremos que en estos espacios los colores resalten por su intensidad y su contraste: daremos importancia a los colores verdes intensos, a los lilas, a los azules, a los amarillos y a los blancos.

De esa manera, el jardín será un contraste de líneas de color sobre todo en las épocas estivales y primaverales.

La mayoría de las plantas serán de origen tropical y se adaptarán a la zona desnivelada donde está la parcela cercana al mar; todas ellas características para que haga pocas heladas en las épocas invernales (perjudiciales para el desarrollo de las plantas).

A continuación, foto de demostración de la favorable adaptación del jardín de *Arecastrum romanzoffianum* y *Bougainvillea spectabilis* de hoja simples.

JARDINERS
de CONFIANÇA

s'estepa



JARDINERS
de CONFIANÇA

s'estepa



En la entrada nos encontramos una jardinera rectangular cerrada por un muro de un metro y la pared de la casa y con *Olea europaea*.

En este espacio proponemos colocar cuatro *Pittosporum tobira 'nana'* el cual se desarrolla de forma globulada de verde intenso y cerosa, transmitiendo una sensación de roca.

Distribuimos tres grupos de plantas crasas de color verde azulado, como los *Agave attenuata*.

Estas plantas contrastarán con los *Agapanthus africanus* distribuidos por toda la jardinera.

Los *Agapanthus africanus* saldrán de la tierra como juncos, quedando así con distintos verdes y alturas.

Además, darán una floración azul que resaltará por encima del muro de un metro de altura.

En el fondo reforzamos con *Bougainvillea spectabilis* de color rojo ya existentes y se alargarán por toda esa pared hasta la puerta, haciendo una nueva jardinera.

Todos estos elementos estarán conviviendo en armonía y sin quitar protagonismo al *Olea europaea*.

JARDINERS
de CONFIANÇA

s'estepa





*Pittosporum
tobira 'nana'*



*Agapanthus
africanus*



*Agave
attenuata*



*Bougainvillea
spectabilis*



*Olea
europaea*

Esta zona es una zona larga y estrecha donde hay césped en el suelo y la pared del vecino que tiene un seto de *Cupressus sempervirens*.

Nosotros dejaremos el césped del suelo y lo mejoraremos colocando un sistema de riego adecuado.

En la pared colocaremos una bordura de acero corten que dará la vuelta por toda la zona de césped, haciendo una jardinera perimetral por todo el jardín.

En la jardinera que creamos entre el acero corten y la pared, colocaremos unas trepadoras como las *Bougainvillea spectabilis* de flores sencillas lila que son más fuertes que las que hay ahora y creemos que se podrán desarrollar.

En la parte baja se desarrollarán los *Agapanthus africanus* que llegarán hasta abajo del jardín dando una sensación de río.



JARDINERS
de CONFIANÇA

sstepa

Así en esta zona creamos 4 líneas:

- línea de las *Bougainvillea spectabilis* color lila;
- línea de los *Agapanthus africanus* verde intenso y floración azul;
- línea de acero corten - marrón oxidado;
- línea del césped del suelo.

Estos cuatro colores se prolongarán por todo este espacio en la misma dirección.



***Agapanthus
africanus***



***Bougainvillea
spectabilis***

JARDINERS
de CONFIANÇA

s'estepa



Esta jardinera es la más grande y donde culmina todo nuestro diseño.

Es por lo tanto la que daremos más importancia.

Los *Agapanthus africanus* que colocamos en las jardineras de los lados continúan y se ensanchan en la parte central de esta dando la sensación de río que desemboca en la parte final.

Estos *Agapanthus africanus* hacen de altura máxima 30 cm de altura; luego con la floración primaveral y estival pueden llegar a 40 o 50 cm como máximo, por lo tanto no nos tapará la visión del centro (la más importante: la visión del mar).

JARDINERS
de CONFIANÇA

s'estepa



JARDINERS
de CONFIANÇA

sstepa



JARDINERS
de CONFIANÇA

s'estepa





*Strelitzia
reginae*



*Agapanthus
africanus*



*Phormium
tenax*



Citrus x limon

Acompañando los *Agapanthus africanus* en una franga de aproximadamente 1 metro, colocamos las *Strelitzia reginae* de color verde con floración naranja (ave del paraíso). Detrás de estos, ocupando más espacio, colocamos los *Phormium tenax* amarillos. Estos serán como bambúes que canalizarán los *Agapanthus africanus*. Las *Strelitzia reginae* y los *Phormium tenax* son más altos e intentaremos que nos hagan un efecto embudo visual, alcanzando mayor importancia al centro donde hay protagonismo a la visión del mar.

Acentuando este embudo ponemos 2 limoneros por lado los cuales se desarrollarán por encima de las *Strelitzia reginae* y *Phormium tenax*. Estos serán colocados en los lados para que cuando se desarrollen no tapen la vista. Con el amarillo del *Citrus x limon* y el verde de la hoja entonarían con los *Phormium tenax* y *Agapanthus africanus*.

JARDINERS
de CONFIANÇA

s'estepa



Esta zona puede ser explicada en dos partes.

La primera es la jardinera de acero corten que continua por esta pared donde seguimos con los *Agapanthus africanus* y como trepadora colocamos mini rosales blancos que darán otro color en esta pared, así creamos tres líneas de color: el blanco, el verde y el azul.

Justo en medio de este espacio colocamos los *Arecastrum romanzoffianum* en línea, transmitiendo una forma ordenada y tropical.

JARDINERS
de CONFIANÇA

s'estepa



La segunda está en el fondo de la jardinera, donde tenemos un altillo y una entrada a la edificación, zona con mucha sombra.

Las uniremos justo con un pasillo de un árido, quizás piedra de río mini, que permite andar por ella descalzo que irá desde la terraza, piscina a estas zonas.

Las cubriremos con el mismo árido del camino y le colocaremos plantas como las *Cycas revoluta*, *Festuca arundinacea*, *Stipa tenacissima*, *Aspidistra elatior* y los rosales blancos que estarán en la valla.

Hemos pensado en hacer una pequeña actuación de obra donde haremos escalones para acceder al altillo; justo en la esquina de este altillo, rodeando el *Arecastrum romanzoffianum*, colocaremos *Strelitzia reginae*.

Este será un espacio especial donde podremos colocar unas hamacas como una zona de reflexión, creando un ambiente árido zen.

JARDINERS
de CONFIANÇA

sēstepa



JARDINERS
de CONFIANÇA

s'estepa





***Rosa (Rosal
trepador blanco)***



***Agapanthus
africanus***



***Arecastrum
romanzoffianum***



Cycas revoluta



***Aspidistra
elatior***



***Festuca
arundinacea***



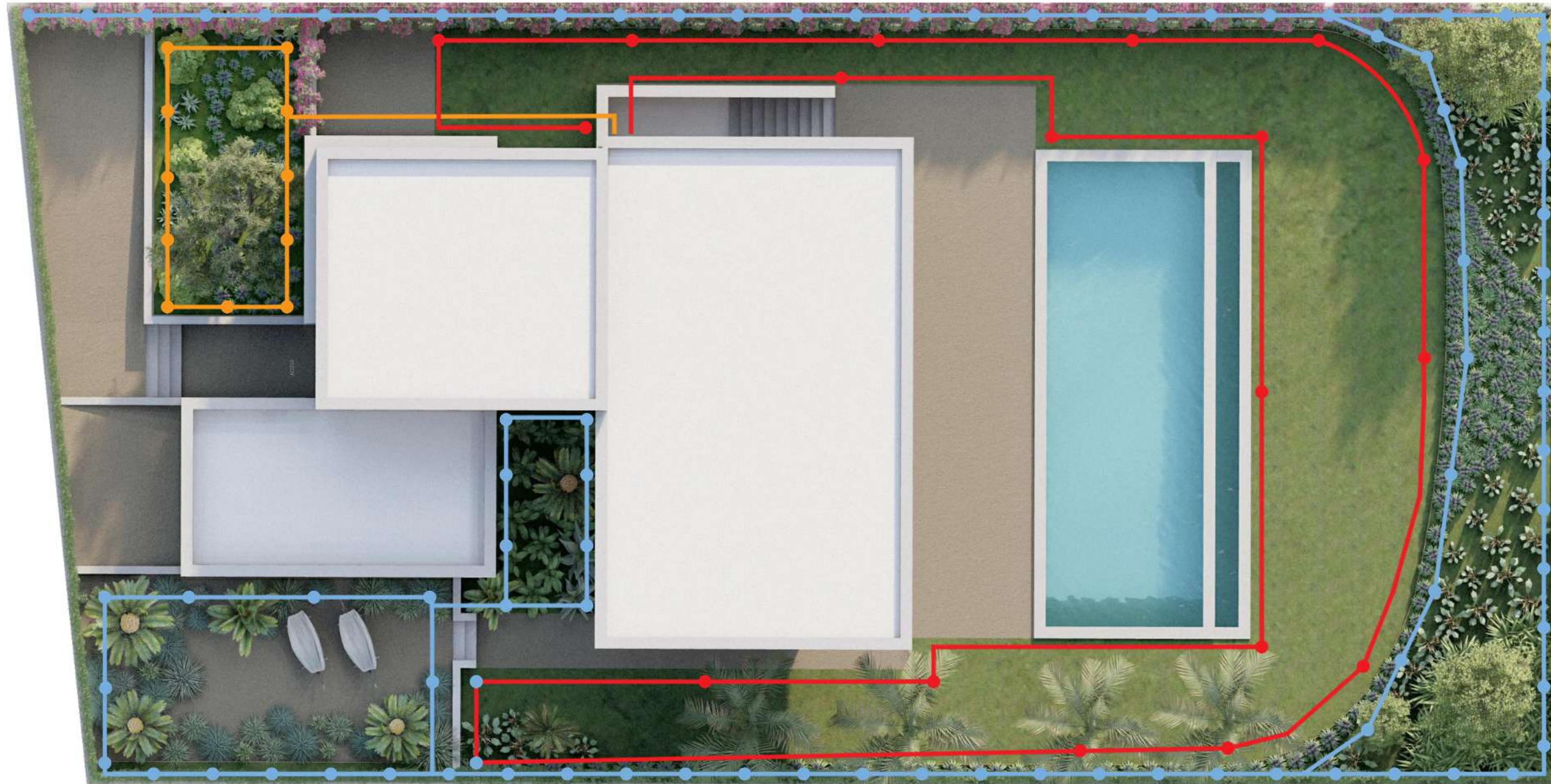
***Stipa
tenacissima***

En este plano, ilustramos los movimientos de tierra y reformas estructurales representados por tres colores distintos: el amarillo, el rojo y el naranja.

El amarillo simboliza la formación de una nueva jardinera para que las *Bougainvillea spectabilis* puedan llegar hasta el final de la edificación.

El rojo está pensado en una actuación de obra para hacer una escalera que vaya en consonancia con la casa y así poder acceder a la zona de relax.

El naranja representa la parte desnivelada. La acción en esta zona será rellenar hasta alcanzar un mismo nivel en todo este espacio.



1 2 3 4 5 10

- Zone 1. Lawn and trees - sprinklers
- Zone 2. Planters - drip
- Zone 3. Entrance - drip

	PROYECTO DE PAISAJISMO	Plano: 3
	EMPLAZAMIENTO: c/S'illot 88, Alcanada Alcudia 07400	Exp. 22-24
	PLANO: Esquemas riego	Escala: 1:100
TEL. +34 630 96 76 54	Promotor: Hannelore & Frank Schröder	Fecha: 07-2022

El plano del riego tendrá tres colores: el rojo, el azul y el naranja.

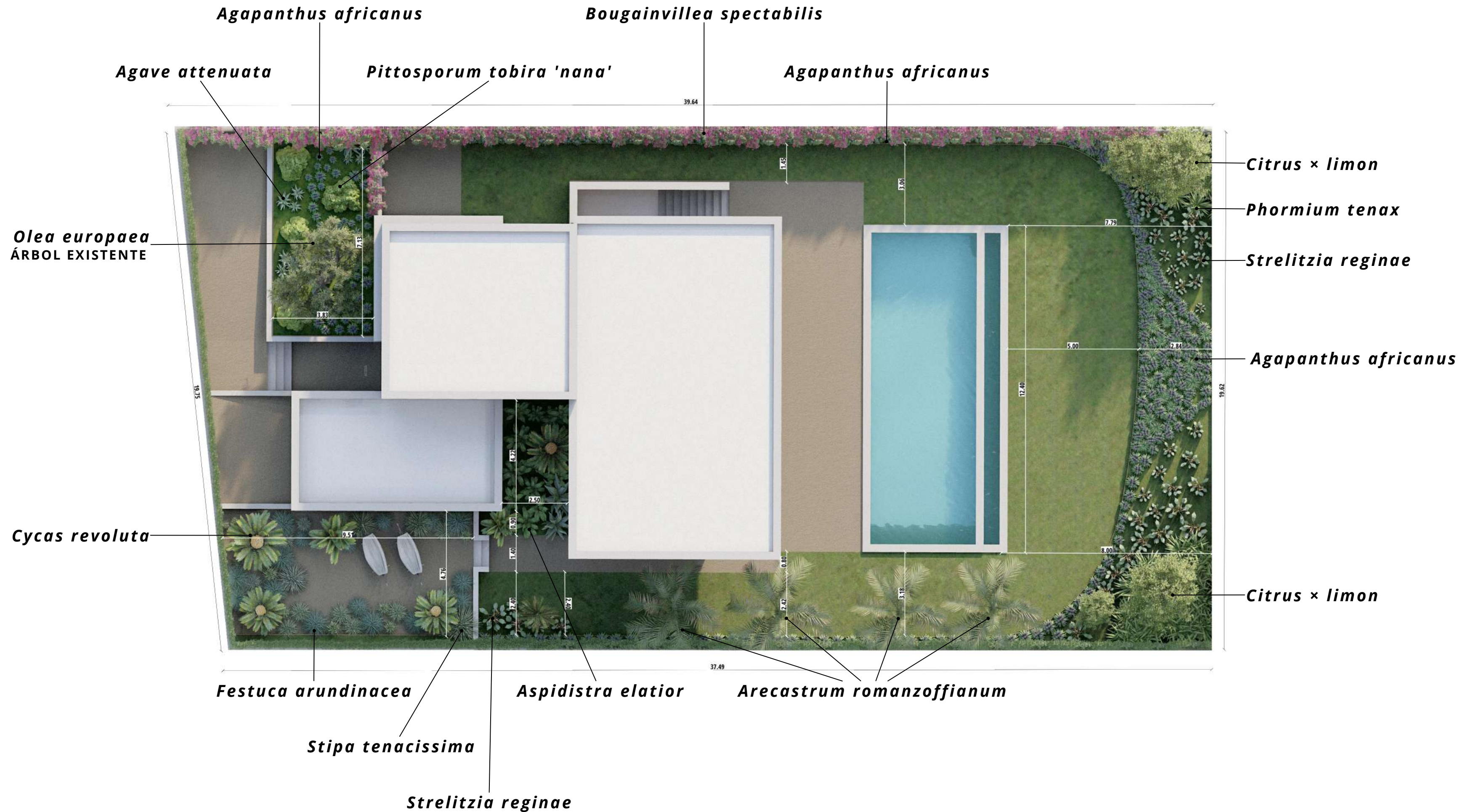
- el rojo representa los tres difusores;
- el azul representa el goteo de las jardineras de la zona césped;
- el naranja representa el goteo de la entrada.

Tenemos cinco electroválvulas, tendremos tres de difusores con boquillas rotator. Esta es una boquilla que funciona bien con poco caudal y así solucionamos el problema de la instalación de las electroválvulas con mangueras de calibres pequeños. De difusores rotators habrá tres sectores los cuales harán que el agua se reparta mucho mejor por todo el césped teniendo así mejor color.

Luego pondremos dos sectores de goteos que serán:

- zona entrada;
- zona jardineras zona césped (zonas derecha, izquierda y fondo).

Propondremos la instalación de una bomba nueva ya que el agua y su buena repartición en el jardín son las más esenciales.





info@sestepa.com

Avda. General Luque, 277
07300 INCA

630 967 654
www.sestepa.com